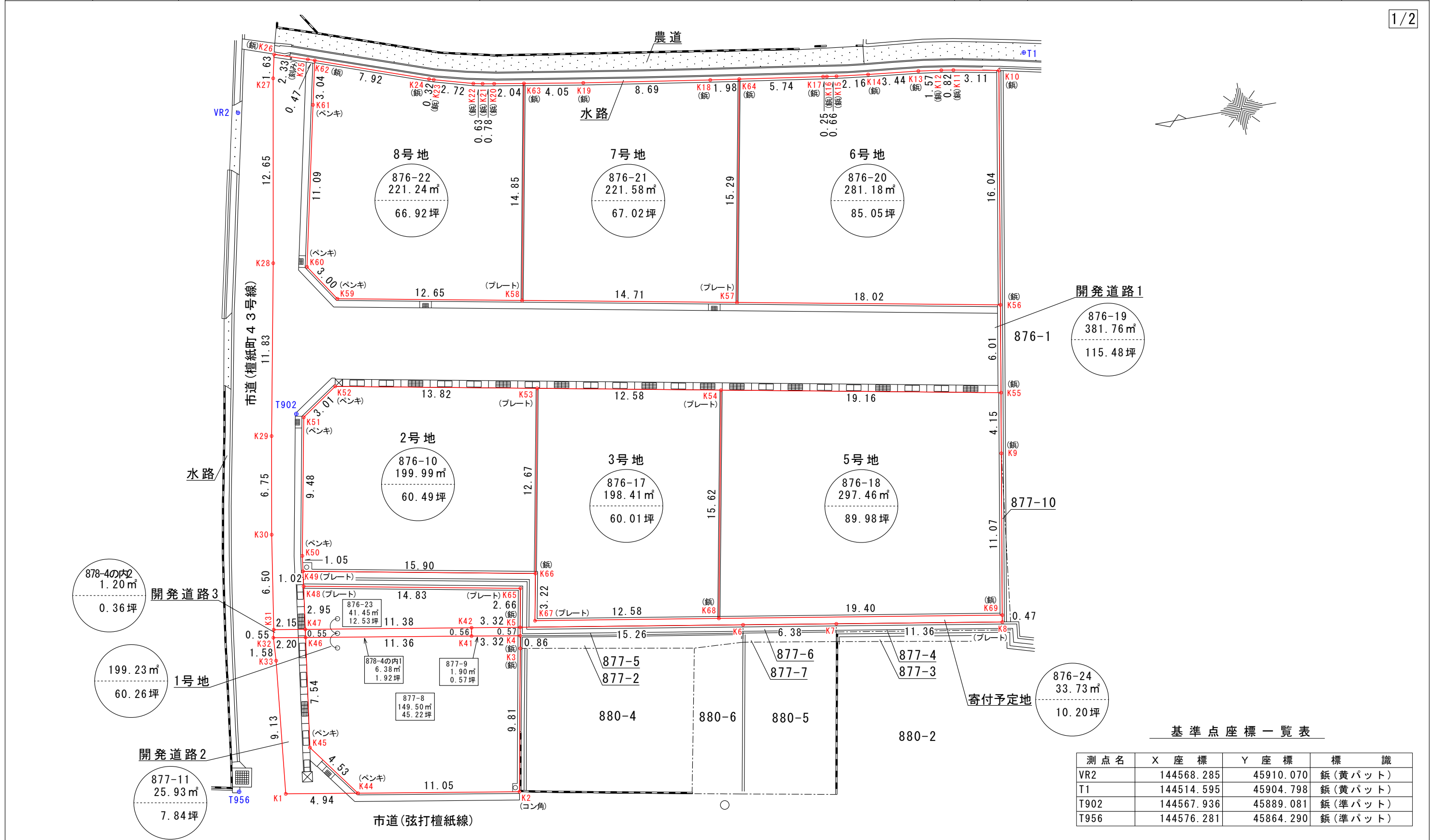


土地	所在	高松市檀紙町字薬王寺	<h1>実測図</h1>	縮尺	1/250	調査年月日	令和 6年 1月 17日	図面No.	WNI:R5-No. 10#57
	地番	876-10、876-17~876-24、877-8、877-9、877-11、878-4		作製年月日	令和 6年 1月 25日	資料No.	R5-03-009HI	種別	V



測点の記号	記号	測点番号	測点の記号	記号	測点番号	特記事項 ※登記未了の為、予定地番です。 877-9、878-4は小田奈良須土地改良区から所有権移転予定です。	作製者 石井登記測量事務所 土地家屋調査士 石井 敦雄 高松市春日町1643-9 電話843-3131
金属プレート	MA		プラスチック杭	P			
金属鉦	MB		木杭	W			
コンクリート角	CC						
コンクリート杭	C						

土地	所在	高松市檀紙町字薬王寺
	地番	876-10、876-17~876-24、877-8、877-9、877-11、878-4

実測図

縮尺	1	調査年月日	令和 6年 1月 17日	図面No.	WNI:R5-No. 10#57
		作製年月日	令和 6年 1月 25日	資料No.	R5-03-009HI
				種別	V

座標求積表

地番	1号地(877-8)				
測点	標識の種類	Xn	Yn	(Xn+1 - Xn-1)Yn	
K44	赤ベンキ	144568.287	45862.782	-623963.149110	
K2	コンクリート角	144557.381	45860.961	-580416.322416	
K3	鉄(赤バット)	144555.631	45870.614	-87154.166600	
K4	鉄(赤バット)	144555.481	45871.464	143577.682320	
K41		144558.761	45872.024	664456.267640	
K46		144569.966	45873.901	560808.439725	
K45	赤ベンキ	144570.986	45866.429	-77009.734291	
				倍面積	299.017268
				面積	149.5086340
				地積	149.50 m ²
				坪数	45.22 坪

地番	1号地(876-23)				
測点	標識の種類	Xn	Yn	(Xn+1 - Xn-1)Yn	
K47		144569.891	45874.451	-496866.178781	
K42		144558.661	45872.584	-665611.193840	
K5	鉄(赤バット)	144555.381	45872.034	-172295.359704	
K65	境界プレート	144554.905	45874.657	647337.284927	
K48	境界プレート	144569.492	45877.376	687518.356736	
				倍面積	82.909338
				面積	41.4546690
				地積	41.45 m ²
				坪数	12.53 坪

地番	1号地(877-9)				
測点	標識の種類	Xn	Yn	(Xn+1 - Xn-1)Yn	
K4	鉄(赤バット)	144555.481	45871.464	-155045.548320	
K5	鉄(赤バット)	144555.381	45872.034	145873.068120	
K42		144558.661	45872.584	155049.333920	
K41		144558.761	45872.024	-145873.036320	
				倍面積	3.817400
				面積	1.9087000
				地積	1.90 m ²
				坪数	0.57 坪

地番	1号地(878-4の内1)				
測点	標識の種類	Xn	Yn	(Xn+1 - Xn-1)Yn	
K46		144569.966	45873.901	-510576.518130	
K41		144558.761	45872.024	-518583.231320	
K42		144558.661	45872.584	510561.859920	
K47		144569.891	45874.451	518610.668555	
				倍面積	12.779025
				面積	6.3895125
				地積	6.38 m ²
				坪数	1.92 坪

1号地合計 199.261515

地番	2号地(876-10)				
測点	標識の種類	Xn	Yn	(Xn+1 - Xn-1)Yn	
K51	赤ベンキ	144567.476	45888.767	194063.595643	
K50	赤ベンキ	144569.215	45879.441	86207.469639	
K49	境界プレート	144569.355	45878.393	-711160.969893	
K66	金属鉄	144553.714	45875.482	-823831.905756	
K53	境界プレート	144551.397	45887.941	517248.870952	
K52	赤ベンキ	144564.986	45890.474	737872.931446	
				倍面積	399.992031
				面積	199.9960155
				地積	199.99 m ²
				坪数	60.49 坪

地番	3号地(876-17)				
測点	標識の種類	Xn	Yn	(Xn+1 - Xn-1)Yn	
K53	境界プレート	144551.397	45887.941	674139.741231	
K66	金属鉄	144553.714	45875.482	133176.524246	
K67	境界プレート	144554.300	45872.306	-542944.613816	
K68	鉄(境バット)	144541.878	45870.275	-700760.191175	
K54	境界プレート	144539.023	45885.636	436785.369084	
				倍面積	396.829570
				面積	198.4147850
				地積	198.41 m ²
				坪数	60.01 坪

地番	5号地(876-18)				
測点	標識の種類	Xn	Yn	(Xn+1 - Xn-1)Yn	
K54	境界プレート	144539.023	45885.636	995810.072472	
K68	鉄(境バット)	144541.878	45870.275	-747272.650025	
K69	鉄(境バット)	144522.732	45867.129	-963576.646032	
K9	鉄(赤バット)	144520.870	45878.043	-117264.277908	
K55	鉄(赤バット)	144520.176	45882.137	832898.432961	
				倍面積	594.931468
				面積	297.4657340
				地積	297.46 m ²
				坪数	89.98 坪

地番	6号地(876-20)				
測点	標識の種類	Xn	Yn	(Xn+1 - Xn-1)Yn	
K64	金属鉄	144534.091	45906.386	389699.310754	
K57	境界プレート	144536.897	45891.355	-684699.016600	
K56	鉄(赤バット)	144519.171	45888.063	-936575.365830	
K10	金属鉄	144516.487	45903.882	17443.475160	
K11	鉄(赤バット)	144519.551	45904.449	178017.453222	
K12	鉄(赤バット)	144520.365	45904.584	108931.577832	
K13	鉄(赤バット)	144521.924	45904.797	228881.317842	
K14	鉄(赤バット)	144525.351	45905.168	256013.121936	
K15	鉄(赤バット)	144527.501	45905.426	128856.530782	
K16	鉄(赤バット)	144528.158	45905.518	41636.304826	
K17	鉄(赤バット)	144528.408	45905.566	272357.663748	
				倍面積	562.373672
				面積	281.1868360
				地積	281.18 m ²
				坪数	85.05 坪

地番	7号地(876-21)				
測点	標識の種類	Xn	Yn	(Xn+1 - Xn-1)Yn	
K63	鉄(境バット)	144548.658	45908.652	308001.146268	
K58	境界プレート	144551.364	45894.047	-539759.886767	
K57	境界プレート	144536.897	45891.355	-792681.374915	
K64	金属鉄	144534.091	45906.386	-38515.457854	
K18	鉄(赤バット)	144536.058	45906.673	484958.093572	
K19	鉄(赤バット)	144544.655	45907.988	578440.648800	
				倍面積	443.169104
				面積	221.5845520
				地積	221.58 m ²
				坪数	67.02 坪

地番	8号地(876-22)				
測点	標識の種類	Xn	Yn	(Xn+1 - Xn-1)Yn	
K62	金属鉄	144562.494	45912.689	373178.336192	
K61	赤ベンキ	144563.136	45909.715	136535.492410	
K60	赤ベンキ	144565.468	45898.867	30522.746555	
K59	赤ベンキ	144563.801	45896.361	-647322.275544	
K58	境界プレート	144551.364	45894.047	-694973.553721	
K63	鉄(境バット)	144548.658	45908.652	-31814.695836	
K20	鉄(赤バット)	144550.671	45908.987	128086.073730	
K21	鉄(赤バット)	144551.448	45909.123	64364.590446	
K22	鉄(赤バット)	144552.073	45909.248	149159.146752	
K23	鉄(赤バット)	144554.697	45909.977	134745.782495	
K24	鉄(赤バット)	144555.008	45910.074	357960.846978	
				倍面積	442.490457
				面積	221.2452285
				地積	221.24 m ²
				坪数	66.92 坪

地番	開発道路3(878-4の内2)				
測点	標識の種類	Xn	Yn	(Xn+1 - Xn-1)Yn	
K31		144572.021	45874.805	103218.311250	
K32		144572.141	45874.265	-94271.614575	
K46		144569.966	45873.901	-103216.277250	
K47		144569.891	45874.451	94271.996805	
				倍面積	2.416230
				面積	1.2081150
				地積	1.20 m ²
				坪数	0.36 坪

地番	開発道路1(876-19)				
測点	標識の種類	Xn	Yn	(Xn+1 - Xn-1)Yn	
K31		144572.021	45874.805	-52343.152505	
K47		144569.891	45874.451	-116016.486579	
K48	境界プレート	144569.492	45877.376	-24590.273536	
K49	境界プレート	144569.355	45878.393	-12708.314861	
K50	赤ベンキ	144569.215	45879.441	-86207.469639	
K51	赤ベンキ	144567.476	45888.767	-194063.595643	
K52	赤ベンキ	144564.986	45890.474	-737872.931446	
K53	境界プレート	144551.397	45887.941	-1191388.612183	
K54	境界プレート	144539.023	45885.636	-1432595.441556	
K55	鉄(赤バット)	144520.176	45882.137	-910852.183724	
K56	鉄(赤バット)	144519.171	45888.063	767294.301423	
K57	境界プレート	144536.897	45891.355	1477380.391515	
K58	境界プレート	144551.364	45894.047	1234733.440488	
K59	赤ベンキ	144563.801	45896.361	647322.275544	
K60	赤ベンキ	144565.468	45898.867	-30522.746555	
K61	赤ベンキ	144563.136	45909.715	-136535.492410	
K62	金属鉄	144562.494	45912.689	-8907.061666	
K25	刻み	144562.942	45912.846	122357.734590	
K26	鉄(赤バット)	144565.159	45913.580	117814.246280	
K27		144565.508	45911.980	116662.341180	
K28		144567.700	45899.516	200030.090728	
K29		144569.866	45887.882	152898.422824	
K30		144571.032	45881.231	98874.052805	
				倍面積	763.535074
				面積	381.7675370
				地積	381.76 m ²
				坪数	115.48 坪

地番	開発道路2(877-11)				
測点	標識の種類	Xn	Yn	(Xn+1 - Xn-1)Yn	
K1		144573.162	45863.597	-180886.026568	
K44	赤ベンキ	144568.287	45862.782	-99797.413632	
K45	赤ベンキ	144570.986	45866.429	77009.734291	
K46		144569.966	45873.901	52984.355655	
K32		144572.141	45874.265	103905.210225	
K33		144572.231	45872.685	46836.011385	
				倍面積	51.871356
				面積	25.9356780
				地積	25.93 m ²
				坪数	7.84 坪

地番	寄付予定地(876-24)				
測点	標識の種類	Xn	Yn	(Xn+1 - Xn-1)Yn	
K49	境界プレート	144569.355	45878.393	723869.284754	
K48	境界プレート	144569.492	45877.376	-662928.083200	
K65	境界プレート	144554.905	45874.657	-647337.284927	
K5	鉄(赤バット)	144555.381	45872.034	-668997.743856	
K6		144540.321	45869.554	-979773.673440	
K7		144534.021	45868.513	-803157.662630	
K8	境界プレート	144522.811	45866.663	-517788.758607	
K69	鉄(境バット)	144522.732	45867.129	874548.548643	
K68	鉄(境バット)	144541.878	45870.275	1448032.841200	
K67	境界プレート	144554.300	45872.306	542944.613816	
K66	金属鉄	144553.714	45875.482	690655.381510	
				倍面積	67.463263
				面積	33.7316315
				地積	33.73 m ²
				坪数	10.20 坪

特記事項	※登記未了の為、予定地番です。
	877-9、878-4は小田奈良須土地改良区から所有権移転予定です。
作製者	石井登記測量事務所 土地家屋調査士 石井 敦雄 高松市春日町1643-9 電話843-3131